

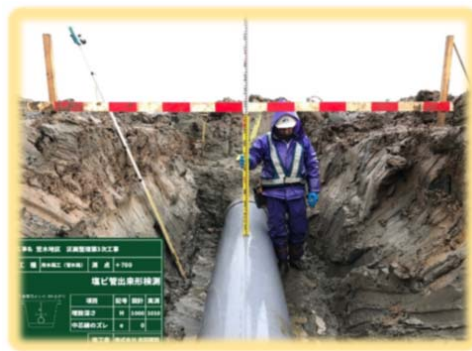


市道横断工【仮設鋼矢板圧入】



管水路工【硬質塩化ビニル管布設】

開排水路工【排水フリーダム掘付】

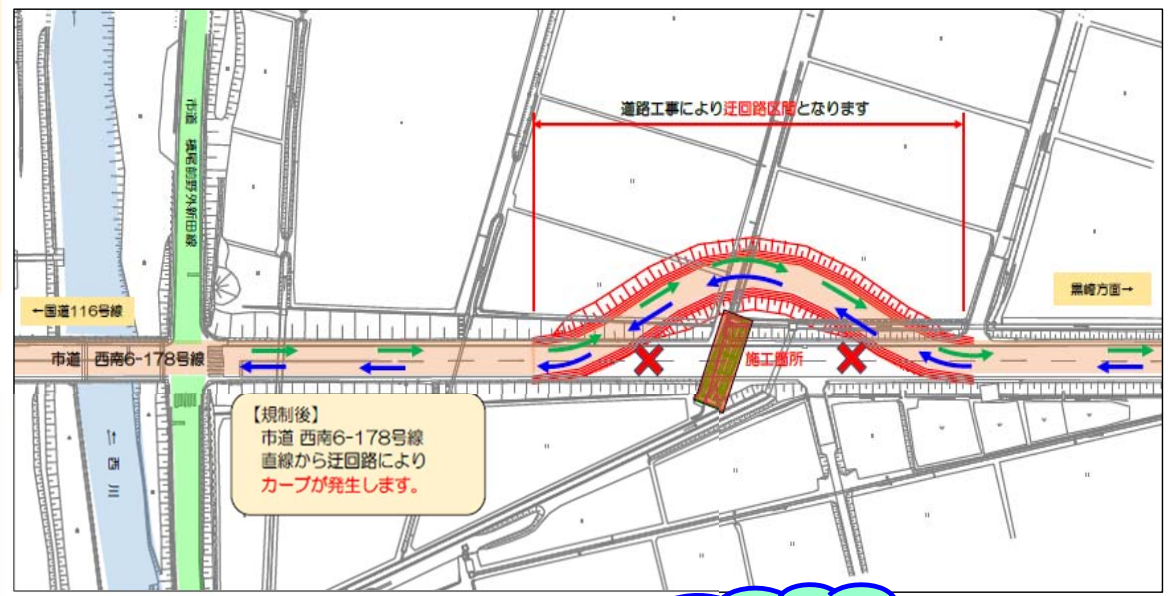


工事情報発信【デジタルサイネージ】



交通規制のお知らせ

【規制後】



【規制後】  
市道 西南6-178号線  
直線から迂回路により  
カーブが発生します。

工事の情報、若手  
社員日記を公開中



SUSTAINABLE DEVELOPMENT GOALS

持続可能な開発目標 (SDGs) を 支援しています

株式会社 吉田建設